

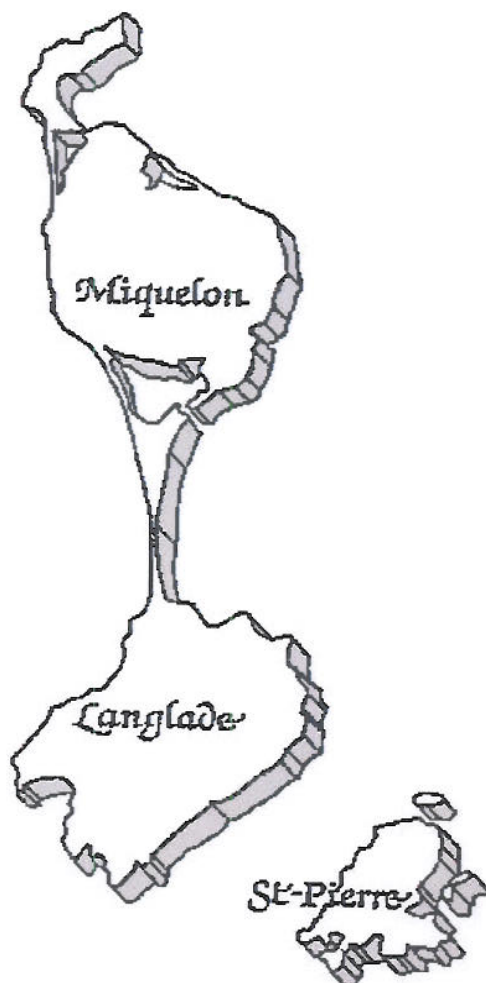


Ministère de l'emploi, de la cohésion sociale et du logement

SITUATION DE L'EMPLOI à SAINT-PIERRE ET MIQUELON

SYNTHESE MENSUELLE

Septembre 2007



SAINT-PIERRE ET MIQUELON

Service du Travail, de l'Emploi et de la Formation Professionnelle

Angle des rues des Petits Pêcheurs et Abbé Pierre Gervain - B.P. 4212
97500 SAINT-PIERRE ET MIQUELON

☎ : 05.08.41.19.60 - 📠 : 05.08.41.19.61 - 📧 : stefp.975@travail.gouv.fr

COMMENTAIRES SEPTEMBRE 2007



200 demandeurs d'emploi sont inscrits en catégorie I à l'ANPE fin septembre 2007 contre 176 à fin août, et 210 à la même époque un an plus tôt. L'automne 2007 montre les premiers signes de recul de l'activité saisonnière.

Le reflux concerne surtout Saint-Pierre (176 inscrits, contre 155), alors que la situation reste stable à Miquelon (24 inscrits, contre 21).

Le nombre d'inscrits à l'ASSEDIC, toutes catégories confondues, reste stable (392 inscrits contre 401) d'une année sur l'autre. C'est la situation des femmes qui est affectée par le mouvement de repli par rapport au mois précédent (120 inscrits contre 95, dont 64 inscrits contre 46 entre 31 et 49 ans à St Pierre).

Le chômage de longue durée (12/24 mois) sur le bassin de Saint-Pierre a légèrement diminué par rapport au mois précédent (37 demandeurs d'emploi contre 41) mais a fortement augmenté par rapport à l'année précédente (37 contre 21 demandeurs d'emploi).

Par rapport à l'année précédente le mouvement sur le marché du travail reste relativement stable (64 inscriptions contre 62, et 40 radiations contre 44).











Au plan sectoriel on remarque une légère augmentation des demandeurs d'emploi dans les services aux personnes et à la collectivité (36) et dans la distribution et la vente (32). Le secteur du bâtiment et des travaux publics reste stable.

L'ANPE a reçu 14 offres d'emploi dont 6 pour des emplois durables et en a pourvu 6.

Enfin au titre de la politique de l'emploi on note la conclusion d'un contrat d'accompagnement dans l'emploi, l'entrée de 10 personnes en insertion, et l'attribution de 18 projets d'initiatives jeunes, volet formation.

**SITUATION FLASH SUR L'EMPLOI
A SAINT-PIERRE ET MIQUELON**

SEPTEMBRE 2007

		Tendances sur 1 mois
D.E.F.M. (Catégorie 1)	200	 + 24
Hommes	80	 - 1
Femmes	120	 + 25
Jeunes (<i>jusqu'à 30 ans révolus</i>)	68	 + 5
CLD 12 mois	39	 - 5
D.E.E. (Demandes d'emploi enregistrées)	64	 + 34
D.E.S. (Demandes d'emploi sorties)	40	 -20
CAE en cours	59	 - 2
CEC en cours	4	 - 1
Emploi-Jeunes/conventions triennales	8	

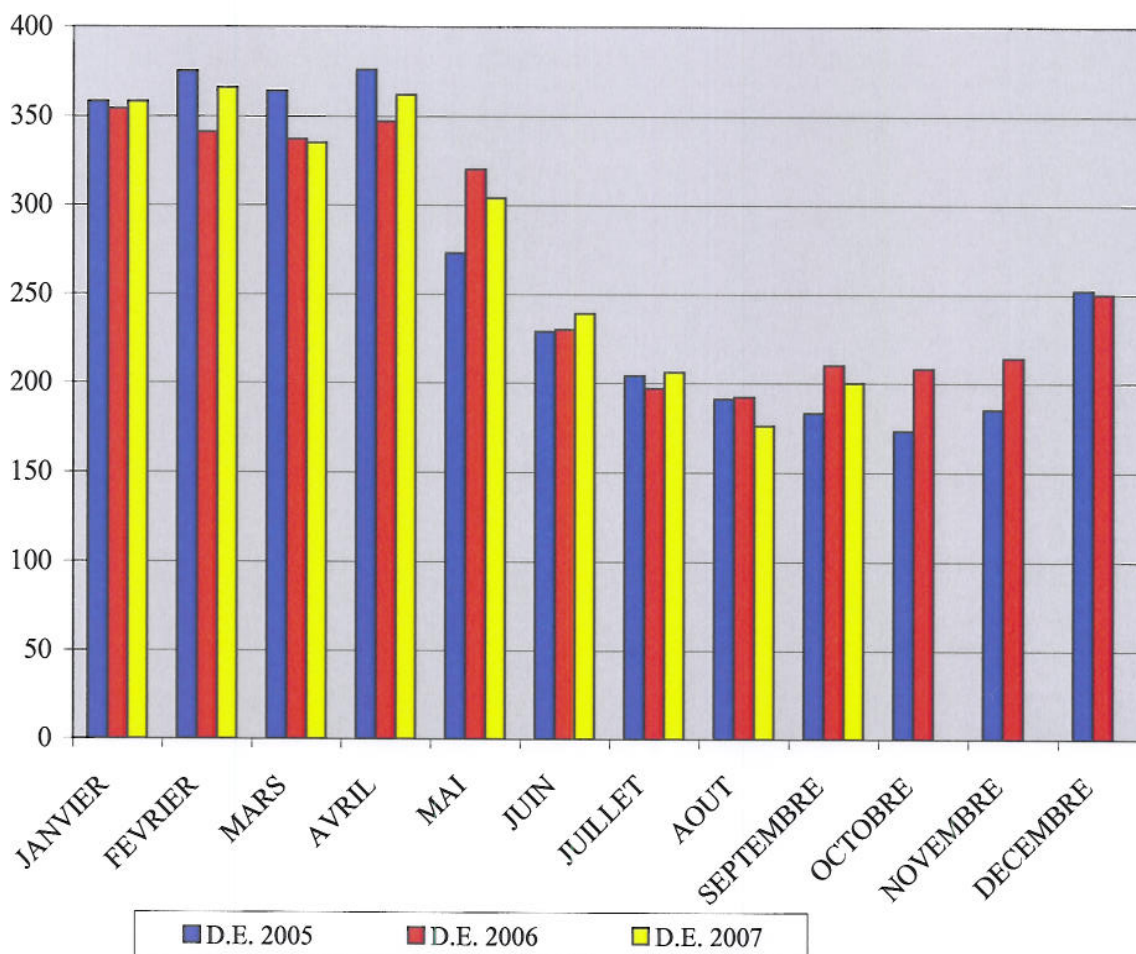
**SITUATION DE L'EMPLOI
SAINT-PIERRE ET MIQUELON**

SEPTEMBRE 2007

DEMANDEURS D'EMPLOI INSCRITS A L'ANPE EN FIN DE MOIS (DEFM)

Catégorie 1 : personne sans emploi, immédiatement disponible à la recherche d'un contrat
à durée indéterminée à temps plein.

		Janv.	Fev.	Mars	Avril	Mai	Juin	Juillet	Août	Sept.	Oct.	Nov.	Déc.
2003	Nombre	374	354	339	354	326	273	202	163	174	171	193	252
	Evolution Annuelle	-7,20%	-6,10%	-8,63%	0,28%	8,67%	24,66%	10,38%	-2,40%	-17,92%	-21,92%	-9,39%	-9,35%
2004	Nombre	321	335	329	342	304	230	169	170	173	182	212	283
	Evolution Annuelle	-14,17%	-5,37%	-2,95%	-3,39%	-6,75%	-15,75%	-16,34%	4,29%	-0,57%	6,43%	9,84%	12,30%
2005	Nombre	358	375	364	376	273	229	204	191	183	173	185	252
	Evolution Annuelle	11,53%	11,94%	10,64%	9,94%	-10,20%	-0,43%	20,71%	12,35%	5,78%	-4,95%	-12,74%	-10,95%
2006	Nombre	354	341	337	347	320	230	197	192	210	208	214	250
	Evolution Annuelle	-1,12%	-9,07%	-7,42%	-7,71%	17,22%	0,44%	-3,43%	0,52%	14,75%	20,23%	15,68%	-0,79%
2007	Nombre	358	366	335	362	304	239	206	176	200			
	Evolution Annuelle	1,13%	7,33%	-0,59%	4,32%	-5,00%	3,91%	4,57%	-8,33%	-4,76%			



LE MARCHÉ DU TRAVAIL A SAINT-PIERRE ET MIQUELON

SEPTEMBRE 2007

		SEPTEMBRE 2007	AOUT 2007	SEPTEMBRE 2006	Variation en % par rapport	
					au mois précédent	même mois année précédente
D.E.F.M. Catégorie 1	ST-PIERRE	176	155	179	13,5%	-1,7%
	MIQUELON	24	21	31	14,3%	-22,6%
	ARCHIPEL	200	176	210	13,6%	-4,8%
Offre d'emploi non satisfaite en fin de mois	ARCHIPEL	5	2	0		
D.E.F.M. Indemnisés <i>dont</i>	ARCHIPEL	120	113	158	6,2%	-24,1%
D.E. en A.S.S.		11	14	9	-21,4%	22,2%
Personnes en AS FNE		4	4	7	0,0%	-42,9%

DEMANDEURS D'EMPLOI EN FIN DE MOIS

Catégorie 1 DE recherchant CDI à temps plein	200	176	210	13,6%	-4,8%
Catégorie 2 DE recherchant CDI à temps partiel	25	22	17	13,6%	47,1%
Catégorie 3 DE recherchant CDD temporaire ou saisonnier	32	39	34	-17,95%	-5,88%
TOTAL 1 + 2 + 3	257	237	261	8,4%	-1,5%
Catégorie 4 DE non immédiatement disponibles	27	25	28	8,00%	-3,57%
Catégorie 5 Changement d'emploi	43	48	18	-10,42%	138,89%
Catégorie 6 DE non disponibles CDI temps plein	62	63	82	-1,59%	-24,39%
Catégorie 7 DE non disponibles CDI temps partiel	1	3	4	-66,67%	-75,00%
Catégorie 8 DE non disponibles CDD temporaire ou saisonnier	2	3	8	-33,33%	-75,00%
TOTAL INTEGRAL	392	379	401	3,43%	-2,24%

LES MOUVEMENTS SUR LE MARCHÉ DU TRAVAIL

SEPTEMBRE 2007

	Septembre 2007	Août 2007	Septembre 2006
NOMBRE D'INSCRIPTIONS			
<u>Motifs :</u>			
- Licenciement économique	7	0	2
- Licenciement économique / PAP anticipé	0	0	0
- Autres licenciements	5	1	4
- Démissions	3	5	3
- Fin de contrat	33	19	33
- Première entrée sur le marché	5	0	6
- Autres cas (dont fin de CRP)	1	3	10
- Reprise d'activité après + de 6 mois	5	0	4
- Sortie de stage	4	1	0
- Rupture CNE à l'initiative de l'employeur	0	0	0
- Fin de mission d'intérim	0	0	0
- Fin de maladie	1	1	0
- Entrée en CRP	0	0	0
- Fin d'activité non salarié	0	0	0
	64	30	62

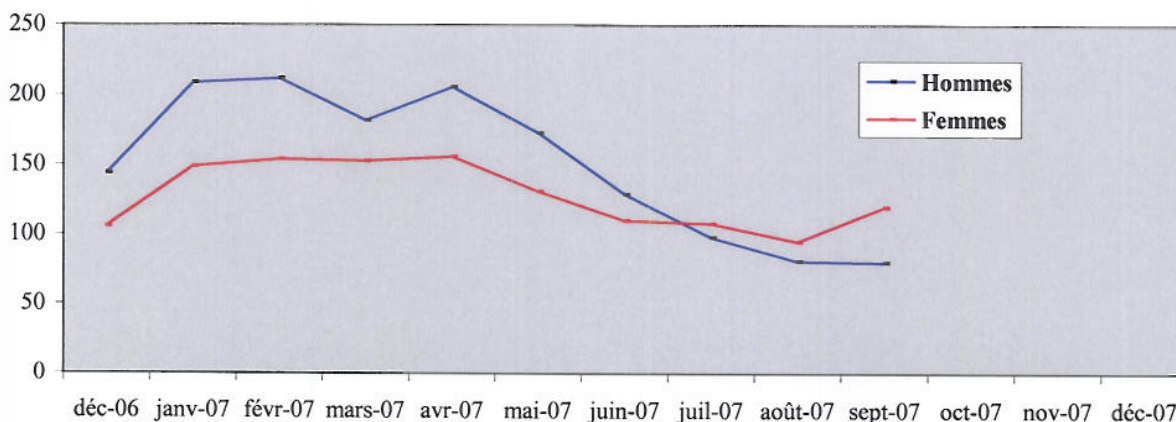
	Septembre 2007	Août 2007	Septembre 2006
NOMBRE DE RADIATIONS			
<u>Motifs :</u>			
- Travail	15	34	23
- Défaut de pointage	16	20	9
- C.A.E. / C.E.C. (entrées directes)	1	3	2
- Formation professionnelle / stages d'insertion	8	3	7
- Maladie-Maternité	0	0	0
- Autres cas	0	0	5
	40	60	46

**DONNEES LOCALES SUR LE CHÔMAGE PAR BASSIN D'EMPLOI
PAR TRANCHE D'ÂGE DES D.E.F.M. EN CATEGORIE 1
ET MESURE DU CHÔMAGE DE LONGUE DURÉE**

Septembre 2007

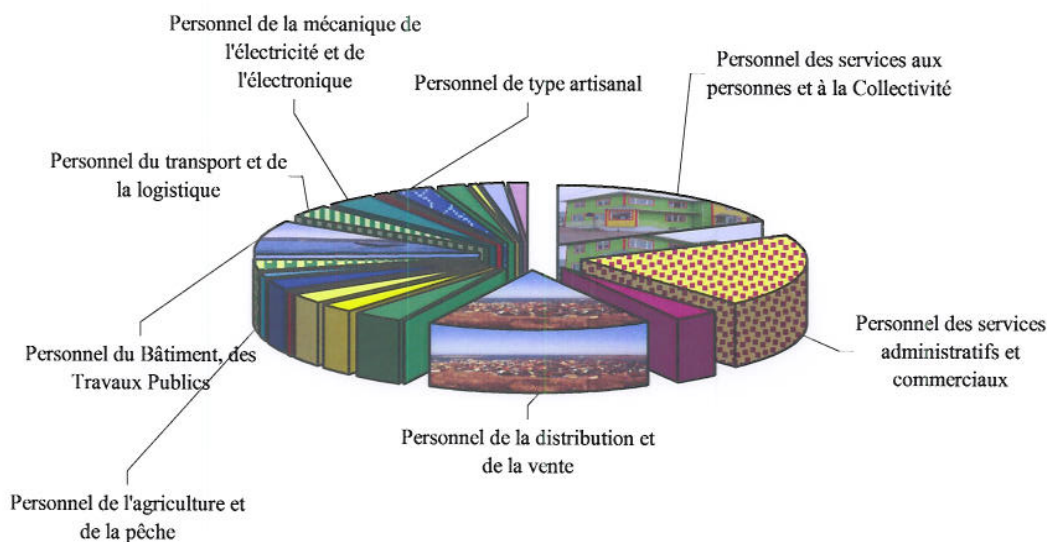
RUBRIQUES		BASSIN D'EMPLOI				ENSEMBLE DE L'ARCHIPEL		TAUX GÉNÉRAL
		SAINT-PIERRE		MIQUELON		DE L'ARCHIPEL		
		Données brutes	%	Données brutes	%	Données brutes	%	
Jeunes jusqu'à 30 ans	H	32	50%	2	50%	34	50%	17,00%
	F	32	50%	2	50%	34	50%	17,00%
	E	64	100%	4	100%	68		34,00%
de 31 à 49 ans	H	37	37%	2	12%	39	33%	19,50%
	F	64	63%	15	88%	79	67%	39,50%
	E	101	100%	17	100%	118		59,00%
50 ans et plus	H	7	64%	0	0%	7	50%	3,50%
	F	4	36%	3	100%	7	50%	3,50%
	E	11	100%	3	100%	14		7,00%
Ensemble des D.E.F.M.	H	76	43%	4	17%	80	40%	40,00%
	F	100	57%	20	83%	120	60%	60,00%
	E	176	100%	24	100%	200		100,00%

Chômage de longue durée		hommes	femmes	hommes	femmes	hommes	femmes	
		12/24 mois	16	21	0	2	16	
	<i>s-total</i>	37		2		39		
	24/36 mois	1	2	0	4	1	6	3,5%
	<i>s-total</i>	3		4		7		
	+ 3 ans	4	2	0	0	4	2	3,0%
	<i>s-total</i>	6		0		6		
	<i>s-total</i>	21	25	0	6	21	31	
	<i>total</i>	46		6		52		26,0%

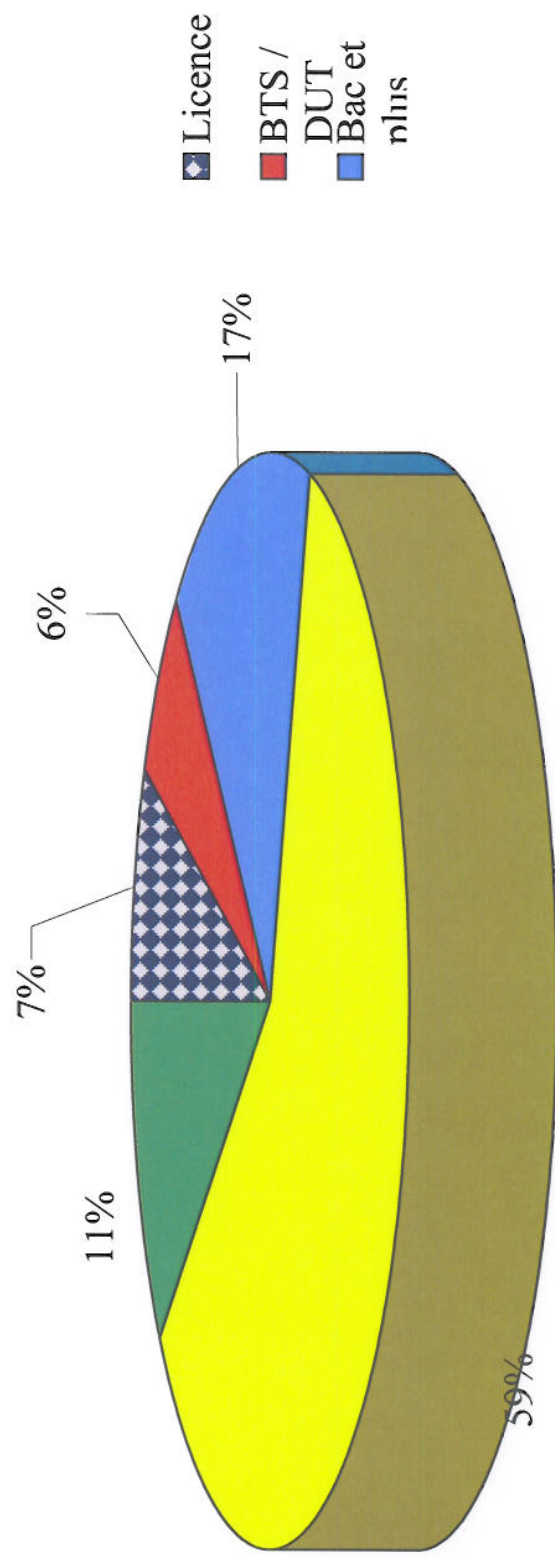


DEMANDEURS D'EMPLOI au 30 septembre 2007 PAR GRANDS SECTEURS D'ACTIVITES

SECTEURS D'ACTIVITES	ST-PIERRE	MIQUELON	TOTAL
11- Personnel des services aux personnes et à la Collectivité	31	5	36
12- Personnel des services administratifs et commerciaux	32	8	40
13- Personnel de l'industrie hôtelière	5	2	7
14- Personnel de la distribution et de la vente	29	3	32
21- Professionnels des arts et du spectacle	0	0	0
22- Professionnels de la formation initiale et continue	7	0	7
23- Professionnels de l'intervention sociale, du développement local et de l'emploi	4	1	5
24- Professionnels de la santé - Professions para-médicales	6	0	6
31- Professionnels de la santé - Professions médicales	1	0	1
32- Cadres administratifs et professionnels de l'information et de la communication	6	0	6
33- Cadres commerciaux	3	0	3
41- Personnel de l'agriculture et de la pêche	4	2	6
42- Personnel du Bâtiment, des Travaux Publics	18	0	18
43- Personnel du transport et de la logistique	6	1	7
44- Personnel de la mécanique de l'électricité et de l'électronique	6	1	7
45- Personnel des industries de Process	1	0	1
46- Personnel autres industries	1	0	1
47- Personnel de type artisanal	5	1	6
52- Techniciens industriels	4	0	4
53- Cadres techniques de l'industrie	1	0	1
61- Agents de maîtrise, techniciens et cadres techniques hors industrie	3	0	3
00- Divers	3	0	3
TOTAL	176	24	200



Répartition sur l'Archipel



PRINCIPALES ACTIONS DE LA POLITIQUE DE L'EMPLOI

Données au 30 septembre 2007

	Flux du mois	Effectif en charge	CUMUL ANNÉE		
			2007	2006	2005
Emploi aidé dans le secteur non marchand					
- CES (aucune nouvelle mesure à/c 2006)		0			
. Conventions					16
. Avenants					28
- CAE (Contrat d'Accompagnement dans l'Emploi à/c 2006)		59			
. Conventions	1		49	35	
. Avenants	0		12	9	
- CEC (aucune nouvelle mesure à/c 2006)		4			
. Conventions					4
. Avenants (renouvellements jusqu'à terme)	0		3	4	10
- Emplois-Jeunes / Conventions pluriannuelles		8			
Emploi aidé dans le secteur marchand					
- <u>Contrats d'Accès à l'Emploi</u> (CAE-DOM)	0	24	6	15	18
- <u>Contrats en alternance</u>					
. Apprentissage	0	4	0	8	6
. Contrat de professionnalisation	0	0	0	0	1
- <u>Chômage partiel</u>					
. Nombre d'heures autorisées	704,88	15	8412,83	35185,50	40 274,00
- <u>Créations d'entreprise</u>					
. Chéquiers conseil délivrés	0		3	0	2
. Projets Initiative Jeunes (volet création)	0		3	5	5
Insertion - Formation					
- SFIP Collectifs (entrées en stage)	10	8	24	28	26
- SFIP Individuels (entrées en stage)	0	0	5	8	4
- TRACE (accompagnement personnalisé jeunes à/c 2005)	0	0	0	3	6
- PIJ (volet Formation)	18	22	23	27	21
Accompagnement des restructurations - Prérétraites					
- <u>FNE formation ou adaptation</u>		0			
. Conventions signées	0		0	0	1
. Bénéficiaires potentiels	0				0
- <u>Allocations spécifiques FNE</u>		4			
. Conventions signées	0				0
. Bénéficiaires potentiels	0				0
- <u>Allocations préretraite progressive</u>		0			
. Conventions signées	0				0
. Bénéficiaires potentiels	0				0

RÉPARTITION DES OFFRES D'EMPLOI ENREGISTRÉES
(Secteurs marchands et non-marchands)

Saint-Pierre le, 17/10/2007

SEPTEMBRE 2007

Secteurs d'activités	Nature des contrats			Total 1	Offres pourvues	Offres en attente	Offres annulées
	type A *	type B *	type C *				
Presse, communication				0			
Secrétariat				0			
Comptabilité							
Informatique							
Agriculture et pêche	1			1	1		
Commerce et distribution		1		1	1		
Métiers du BTP				0			
Santé				0			
Education et formation				0			
Hôtellerie et restauration	2	2		4		2	2
Mécanique et soudure		1				1	
Personnel de gardiennage				0			
Personnel de maison (entretien)	1		1	2		1	1
Transport et manutention							
Administrations publiques	1	2		3	2	1	
Autres	1			1	1		
Offres CAE (Contrat d'Accompagnement dans l'Emploi)		1		1	1		
Total	6	7	1	14	6	5	3

TOTAL Général des offres déposées sur l'année 203

Taux de satisfaction 77,83%

Les 2 offres en attente d'août ne sont pas encore pourvues

TOTAL Général des offres pourvues sur l'année 158

- * type A : durables > 6 mois
- * type B : temporaires < 6 mois
- * type C : occasionnels < 1 mois